

## Distribuidor Autorizado no Brasil



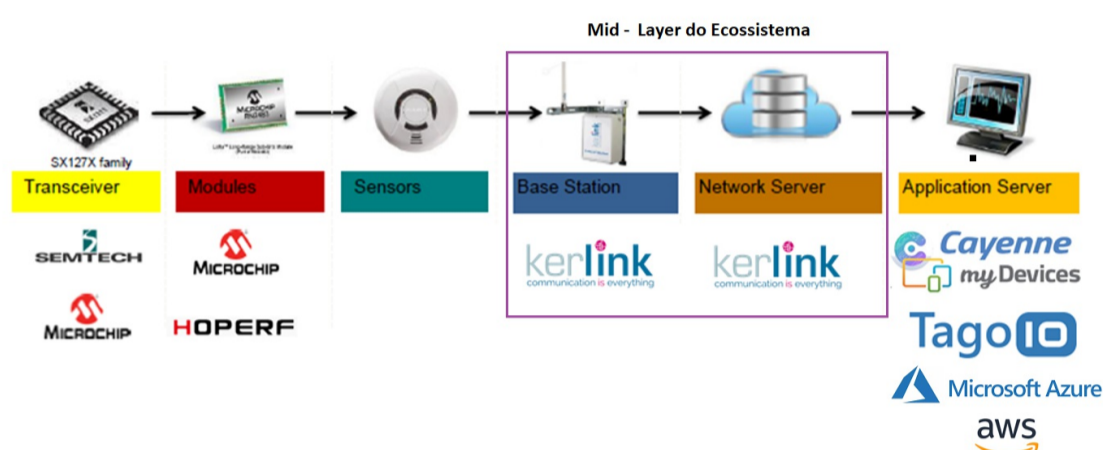
## Sobre a Kerlink

Estabelecida em 2004, a Kerlink é um dos membros fundadores do LoRa Alliance e da uCIFI Alliance, como provedora líder global de soluções de Internet das Coisas (IoT), com foco nas operadoras de telecomunicações, autoridades públicas e empresas privadas em projetos de rede.

Sediada na França, com subsidiárias nos EUA, Cingapura, Índia e Japão, a Kerlink oferece um portfólio abrangente de equipamentos de rede, além da mais robusta plataforma LNS de software para operação e gerenciamento. Os principais produtos e serviços são orientados e especializados para projetar, orquestrar e monetizar redes de IoT personalizadas.

Atualmente é o principal fornecedor de soluções LoRaWAN para a camada intermediária do ecossistema, no Brasil atua especialmente em iniciativas de redes privadas, nas mais diversas aplicações e casos de uso, com inúmeros cases de sucesso.

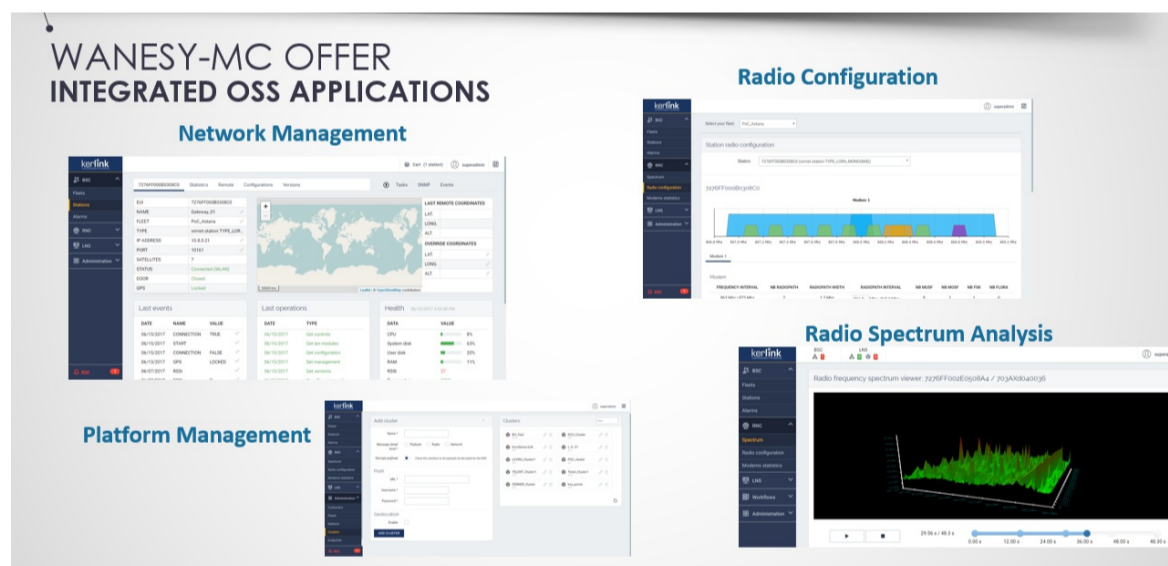
## Ecossistema Fim a Fim



## Comparativo entre Gateways

Features	iFemtocell	Station	iBTS compact	iBTS
Power supply	AC/DC	DC11-30v & PoE 15W	DC11-56v & PoE 30W	DC11-56v & PoE 60W
Casing	IP31	IP67 Mounting kit	IP66 Mounting kit	IP66 Mounting kit
Backhaul	WiFi; Eth; 3G/4G (opt)	Eth; 3G	Eth; 3G/4G (opt)	Eth; 3G/4G (opt)
LoRa® TX Power	27dBm	27dBm	30dBm	30dBm
LoRa® channels	8	8	16	Up to 64
Geolocation			✓	✓
Real time radio scanning	✓	✓	✓	✓
Diversity			✓	✓
Buffer battery		1 min	1 min	1 min
Capacity	>700 000 msg /day	>700 000 msg /day	1,4M msg/day	>Up to 5,6M msg/day
Installation	Indoor densification Data Only	Outdoor Data Only	Outdoor Data + Geoloc	Outdoor Data + Geoloc
Secure Core	✓		✓	✓
Use cases	Smart-Building & Indoor densification	Smart-Farming, Metering & Industry	Asset tracking, Densification, Deep indoor & Dense urban Smart cities	Asset tracking, Densification, Deep indoor & Dense urban, Smart cities

## LNS - Wanesy Management Center (WMC)



## Novo Wirnet iStation



O **Wirnet iStation** é o novo lançamento da Kerlink, o Gateway conta com características evolutivas em relação a série de Gateways antecessora, como a melhoria de aspectos relacionados a dissipação térmica, antena interna integrada (opção de utilização de antena externa com maior ganho), backhaul 4G, processador ARM Cortex A9, comunicação bidirecional além da simplificação com a utilização do mesmo firmware que os consagrados modelos iFemtocell (Indoor) e iBTS. O equipamento já está em fase de homologação na Anatel e a previsão é de que a certificação esteja concluída em meados de abril de 2020.

Acesse as nossas redes sociais



AV. PROF. VICENTE RAO, 1585 | CAMPO BELO | SÃO PAULO / SP  
CONTATO@TCTBRASIL.COM.BR | +55 (11) 5545-9400

WWW.TCTBRASIL.COM.BR